



LINIA MF FL / FL X

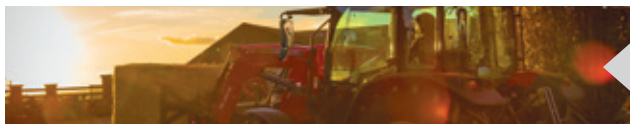
Ładowacze o wysokiej wydajności, przeznaczone do ciężkiej pracy

od 3.10 do 4.96 m — od 1.35 do 3.27 t



FROM MASSEY FERGUSON

Spis treści



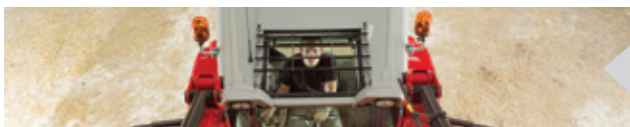
Strona 04
Nowa generacja ładowaczy
czołowych Massey Ferguson



Strona 08
MF FL — szczegółowe omówienie
ładowacza



Strona 14
Proste zaczeplanie narzędzi
roboczych



Strona 16
Optymalna widoczność
i zintegrowane elementy sterowania.



Strona 18
Znakomity komfort i doskonała
wydajność



Strona 22
Narzędzia do ładowaczy
czołowych MF FL:
odpowiednie narzędzia do zadań

- 04 Nowa generacja ładowaczy czołowych Massey Ferguson
- 06 Najlepsza oferta ładowaczy do Twojego ciągnika Massey Ferguson
- 08 MF FL — szczegółowe omówienie ładowacza
- 10 Zaprojektowany i wyprodukowany z myślą o najtrudniejszych zastosowaniach
- 12 Prosty montaż i demontaż
- 14 Proste zaczeplanie narzędzi roboczych
- 16 Optymalna widoczność i zintegrowane elementy sterowania
- 18 Znakomity komfort i doskonała wydajność
- 20 Opcje doskonale pasujące do Twoich wymogów
- 22 Wszechstronne ładowacze MF FL X do codziennych zadań
- 24 Nowoczesne, proste, funkcjonalne
- 25 Szybkie i łatwe podłączanie i odłączanie
- 26 Jeszcze większe możliwości
- 28 Narzędzia do ładowaczy czołowych MF FL: odpowiednie narzędzia do zadań
- 30 Obsługa balotów
- 31 Obsługa balotów i łyżki
- 32 łyżki, załadunek i transport sianokiszonki
- 34 Widły, podnośniki i akcesoria
- 36 Dane techniczne

Doskonałość Massey Ferguson



Każda osoba nabywająca dzisiaj ładowacz MF FL oczekuje zgodności z najnowszymi normami dotyczącymi działania i ochrony środowiska. Oczekuje od niego połączenia najlepszych nowoczesnych technologii oraz komfortu, prostoty, niezawodności i wysokiej jakości w wykonywaniu codziennych zadań w gospodarstwie rolnym. Nasi inżynierowie mają rolnictwo we krwi i w głowie. Chętnie opracowują nowe rozwiązania skomplikowanych wyzwań dzisiejszego rolnictwa i rolnictwa przyszłości.

Niezawodność jest częścią naszego DNA. Naszym celem jest dostarczanie najwyższej jakości przez cały czas. Każdy komponent ładowaczy MF FL został starannie zaprojektowany i przekazany do najlepszych dostawców, a następnie zmontowany przy zastosowaniu najnowszych technologii produkcji.





Nowa generacja ładowaczy czołowych Massey Ferguson

MF FL

Jeżeli potrzebujesz solidnego, niezawodnego ładowacza, który będzie stanowił uzupełnienie Twojego ciągnika Massey Ferguson, nie musisz szukać daleko. Ciągniki MF z ładowaczami MF FL stanowią najdoskonalsze połączenie wytrzymałości, zdolności do ciężkiej pracy i niezawodności.

Zdobądź odpowiedni ładowacz do Twojego ciągnika Massey Ferguson. W modelach MF FL można z łatwością uzyskać pełną integrację ładowacza i ciągnika, zapewniając zgodność z ciągnikami Massey Ferguson o mocy od 70 do 400 KM. Wybierając spośród 29 modeli można zdecydować się na ładowacz z poziomowaniem lub bez oraz na przeróżne opcje i akcesoria zwiększające wydajność i produktywność.

Rodzina ładowaczy MF FL z pewnością sprosta wszystkim wymaganiom związanym z załadunkiem i transportem. Od typowych codziennych operacji po najcięższe prace usługowe — ładowacze MF FL można spotkać podczas pracy w różnorodnych miejscach, takich jak gospodarstwa hodowlane i typu mieszanego, przedsiębiorstwa uprawy warzyw i instytucje publiczne, jak również podczas prac leśnych i terenowych oraz intensywnych prac komunalnych.

W ofercie znajdują się różnorodne ładowacze o wielu wysokościach podnoszenia i udźwigach, zatem bez względu na posiadany ciągnik MF, zawsze znajdziesz idealnie uzupełniający go osprzęt.



MF FL — modele

Model	Typ	Maksymalna wysokość podnoszenia — mierzona w osi obrotu	Udźwig na wysokość 1,5 m — w osi obrotu
MF FL.3522	bez poziomowania	3,55 m	2220 kg
MF FL.3723	bez poziomowania	3,79 m	2310 kg
MF FL.4125	bez poziomowania	4,06 m	2470 kg
MF FL.4227	bez poziomowania	4,25 m	2730 kg
MF FL.3615	z poziomowaniem	3,55 m	1540 kg
MF FL.3619	z poziomowaniem	3,55 m	1850 kg
MF FL.3817	z poziomowaniem	3,81 m	1690 kg
MF FL.3819	z poziomowaniem	3,79 m	1930 kg
MF FL.3823	z poziomowaniem	3,79 m	2270 kg
MF FL.4018	z poziomowaniem	4,02 m	1780 kg
MF FL.4121	z poziomowaniem	4,06 m	2090 kg
MF FL.4124	z poziomowaniem	4,06 m	2430 kg
MF FL.4220	z poziomowaniem	4,20 m	2000 kg
MF FL.4323	z poziomowaniem	4,25 m	2310 kg
MF FL.4327	z poziomowaniem	4,25 m	2680 kg
MF FL.4621	z poziomowaniem	4,55 m	2070 kg
MF FL.4624	z poziomowaniem	4,60 m	2420 kg
MF FL.4628	z poziomowaniem	4,60 m	2780 kg
MF FL.4722	z poziomowaniem	4,75 m	2330 kg
MF FL.5029	z poziomowaniem	4,96 m	2860 kg
MF FL.5033	z poziomowaniem	4,96 m	3270 kg

Najlepsza oferta ładowaczy do Twojego ciągnika Massey Ferguson

MF FL X — modele

Model	Typ	Maksymalna wysokość podnoszenia — mierzona w osi obrotu	Udźwig na wysokość 1,5 m — w osi obrotu
MF FL.3117X	bez poziomowania	3,10 m	1690 kg
MF FL.3419X	bez poziomowania	3,40 m	1880 kg
MF FL.3721X	bez poziomowania	3,70 m	2070 kg
MF FL.3922X	bez poziomowania	3,90 m	2240 kg
MF FL.3114X	z poziomowaniem	3,10 m	1350 kg
MF FL.3415X	z poziomowaniem	3,40 m	1540 kg
MF FL.3717X	z poziomowaniem	3,70 m	1720 kg
MF FL.3919X	z poziomowaniem	3,90 m	1890 kg

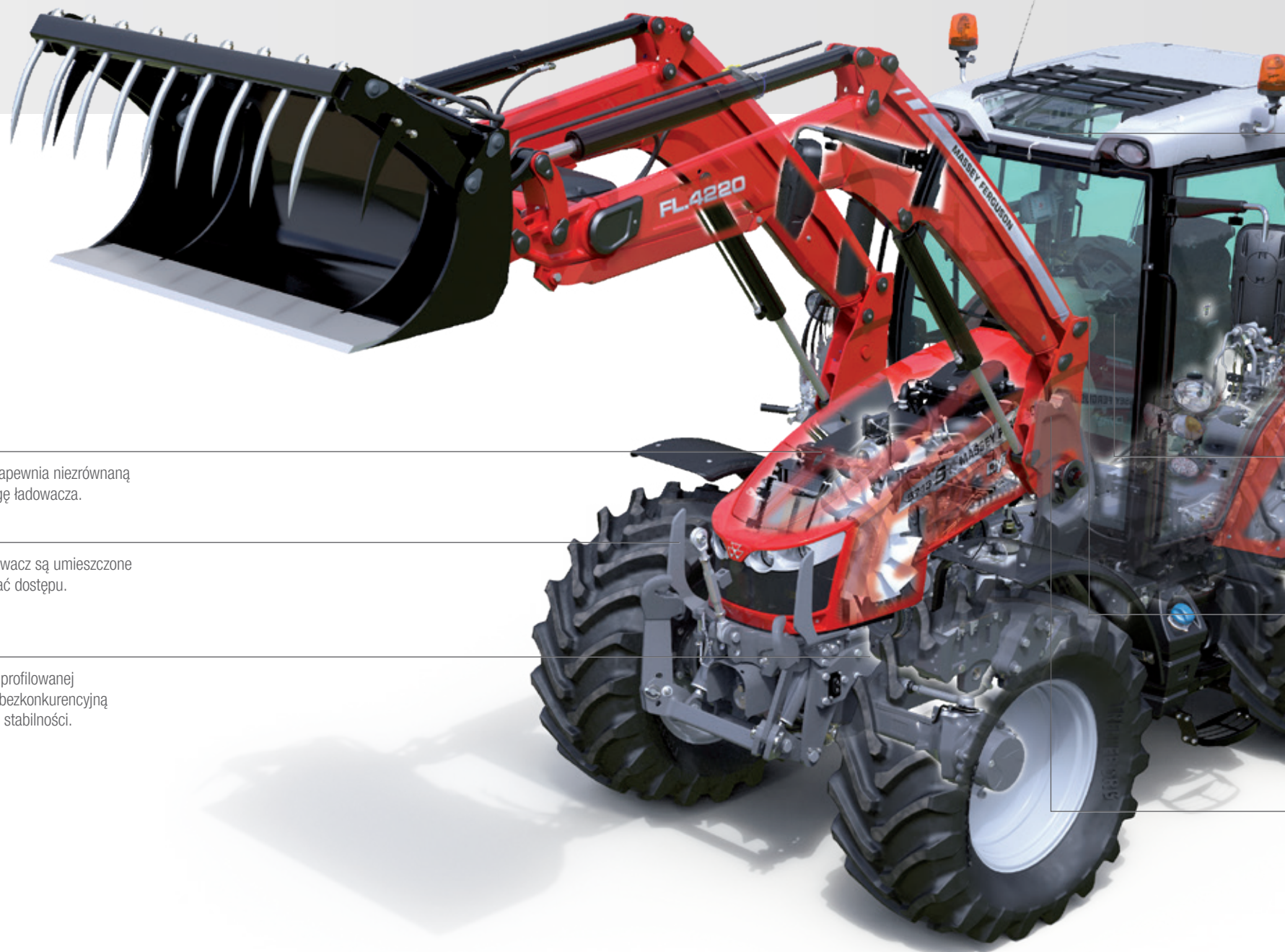


MF FL — Szczegółowe omówienie ładowacza

Konstrukcja ramy wsporczej ładowacza Massey Ferguson — najdoskonalsza integracja z ciągnikiem

To najlepsze rozwiązanie integracji dwóch niezaprzeczalnie imponujących elementów maszyny. Dzięki wyjątkowej metodzie projektowania naszych ciągników Twój zakup zmieni się w partnerstwo pomiędzy Tobą, ładowaczem i ciągnikiem, zapewniając bezkompromisowe połączenie wydajności i funkcjonalności.

MF FL



W modelu MF 5700 S ścięta maska zapewnia niezrównaną widoczność do przodu i ułatwia obsługę ładowacza.

Rama wsporcza ładowacza i sam ładowacz są umieszczone blisko maski ale tak, aby nie ograniczać dostępu.

Połączenie wąskiej konstrukcji maski, profilowanej ramy i dużego rozstawu osi zapewnia bezkonkurencyjną widoczność bez straty dla zwrotności i stabilności.



Szczegółowe omówienie kombinacji ciągnik-ładowacz

Konstrukcja ramy wsporczej ładowacza Massey Ferguson —
Najdoskonalsza integracja z ciągnikiem

Opcjonalny dach Visioline* zapewnia bezkompromisową widoczność podczas obsługi ładowacza

Dzięki joystickowi Power Control Massey Ferguson operatorzy mogą przechodzić między trybami jazdy do przodu/tyłu, zmieniać prędkość i zakresy przełożeń Dynashift, a jednocześnie prawą ręką obsługiwać ładowacz

Szeroka gama dostępnych joysticków ułatwia obsługę zadań

Elastyczność i wysoka wydajność gwarantują doskonały przepływ oleju oraz szybszą i bezpieczniejszą obsługę ładowacza.

Funkcja hamowania do biegu jałowego pozwala odłączyć napęd w momencie naciśnięcia pedału hamulca (w wybranych modelach)

* Zależnie od specyfikacji i modelu.
Dostępność można sprawdzić u lokalnego dealera MF.

Do 50% większa wytrzymałość ładowacza dzięki nowej konstrukcji łączące elementy kute z odlewanymi.

100% więcej wydajności układu amortyzacji SoftDrive dzięki precyzyjnie dobranym skokom elementów hydraulicznych, przekładającym się na większy komfort operatora.

30% lepsza widoczność w polu dzięki nowej konstrukcji i nowemu kształtowi narzędzi.

Przemysłana konstrukcja zapewnia dużo miejsca między ramionami ładowacza a maską, co gwarantuje doskonały dostęp do komory silnika i filtra powietrza.

Nowe modele oferują o 15% większy udźwig i zwiększone o 7% nowe kąty pracy, co gwarantuje imponujące możliwości transportu materiałów, szczególnie w przypadku stosowania łyżki.

Łatwe podłączenie i odłączenie ładowacza oraz narzędzi sprawia, że cała operacja przebiega szybko i w prosty sposób.

Nowe króćce hydrauliczne o wysokim przepływie, o 33% większa średnica przewodów hydraulicznych oraz nowa konstrukcja przelotowa dolnej części siłownika zmniejszają spadki ciśnienia i zwiększają produktywność.

Rama wsporcza ładowacza jest idealnie osadzona na ramie ciągnika. Jej struktura wewnętrzna została starannie zaprojektowana przez naszych inżynierów, którzy doskonale wiedzą, że ładowacz i ciągnik muszą wydajnie współpracować.



Zaprojektowany i wyprodukowany z myślą o najtrudniejszych zadaniach.

Od wytrzymałości i bezpieczeństwa ramy wsporczej po smukłą, lecz wytrzymałą konstrukcję wysięgnika — modele ładowaczy MF FL wyposażono w wiodące funkcje, które gwarantują maksymalną wydajność oraz niezawodność ciągnika Massey Ferguson.

Zaprojektowane specjalnie dla Twojego ciągnika Massey Ferguson oferują niezrównane funkcje poprawiające wydajność.

Wzmocnione ramy wsporcze

Dostępne są ramy wsporcze pasujące do większości ciągników Massey Ferguson. Teraz mają one większe powierzchnie nośne, co wzmacnia ich już niezwykle wytrzymałą konstrukcję i spełnia wymagania dostępnych dzisiaj ciągników o dużej mocy. Rama wsporcza rozciąga się do przodu ciągnika aż do osłony maski.

Ramy wsporcze zaprojektowano z myślą o możliwości łatwego zaczepienia wysięgnika, natomiast półautomatyczny system „Lock & Go” sztywno i bezpiecznie utrzymuje ładowacz na miejscu.

Koncepcja systemu Delta gwarantuje równomierny rozkład naprężeń przez ramę wsporczą, a jednocześnie pozwala uniknąć wywierania nacisku na sworznie blokujące.

Chronione i schowane przewody hydrauliczne

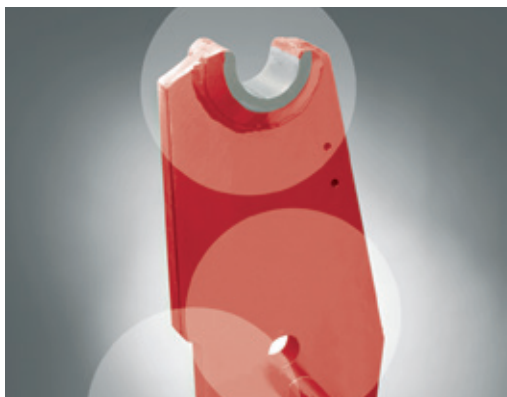
Konstrukcja ładowacza to połączenie siły i fantastycznej widoczności z przodu z najwyższej jakości konstrukcją stalową o podwójnej sekcji C, która schludnie ukrywa i chroni wszystkie przewody hydrauliczne. Belka poprzeczna o okrągłym przekroju (która również mieści i chroni elementy hydrauliczne) zwiększa wytrzymałość oraz zapewnia lepszą widoczność dzięki umiejscowieniu jej w dolnej części ładowacza.

Wszystkie punkty obrotu zawierają smarowane, wymienne tuleje, co zapewnia długi okres pomiędzy smarowaniami oraz umożliwia szybką i niedrogą wymianę. Ponadto wszystkie sworznie są galwanizowane i co więcej, w miejscach gdzie wymagają tego występujące naprężenia, sworznie mają dużą średnicę (40 mm).

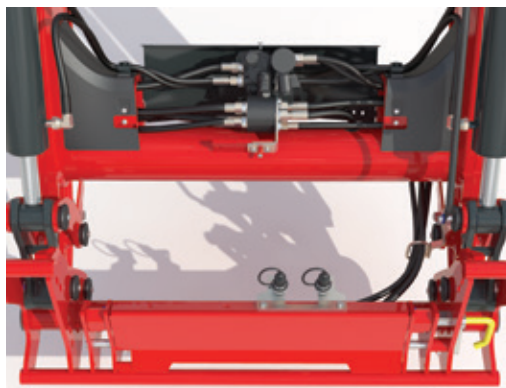
Spawanie wykonywane przez roboty gwarantuje spójność całej konstrukcji, która jest tworzona ze stali po kompletnym procesie przygotowawczym i po proszkowym naniesieniu trwałego i wytrzymałego lakieru.

MF FL





Nieskomplikowana, wytrzymała konstrukcja Delta ramy wsporczej z trzema punktami podparcia



Belka poprzeczna zawiera elementy hydrauliczne oraz zapewnia wytrzymałość bez ograniczania widoczności



Wytrzymałe, podwójne belki ładowacza typu C



Większa średnica przewodów hydraulicznych oraz nowe króćce hydrauliczne o wysokim przepływie na siłownikach pozwalają zredukować spadek ciśnienia oraz zwiększyć efektywność działania



Spawanie wykonywane przez roboty gwarantuje precyzję i wytrzymałość



Nowoczesne procesy lakierowania gwarantują długą żywotność i dużą trwałość powłoki lakierniczej ładowacza

Gotowy zawsze kiedy tego chcesz

Prosty montaż i demontaż

Dzięki zastosowaniu zaawansowanej technologii, ładowacze MF FL wyposażono w proste, praktyczne rozwiązania do codziennych wyzwań występujących w nowoczesnym rolnictwie, co gwarantuje szybką i łatwą obsługę od samego początku. A wszystko zaczyna się od łatwego montażu ładowacza do ciągnika oraz prostego zaczeplenia odpowiedniego narzędzia dla aktualnie wykonywanych zadań.

Łatwe i szybkie podłączenie

Dzięki kompaktowym złączom można szybko połączyć hydrauliczne złączki ciągnika i ładowacza. Aby zapewnić szybsze podłączanie hydrauliki, jako wyposażenie dodatkowe dostępne jest multizłącze „Hydroquick” lub MC4, natomiast system „Selecto-Fix” zapewnia podobne korzyści przy łączeniu osprzętu hydraulicznego z nośnikami narzędzi.



Podstawowe wyposażenie z płaskimi złączkami hydraulicznymi



Złączka Hydroquick



Multizłącze MC4



Półautomatyczny system „Lock & Go”

Aby ułatwić podłączanie i odłączanie, wszystkie ładowacze zaprojektowano z wykorzystaniem systemu „Lock & Go”. System „Lock & Go” nie wymaga żadnych narzędzi i obejmuje sztywne wsporniki. Zaprojektowano go z myślą o oszczędności czasu oraz niezwykle prostemu podłączaniu i odłączaniu.

MF FL

**Krok 1.**

Podjedź ciągnikiem do zaparkowanego ładowacza. Ładowacz płynnie zetknie się z ramą wsporczą ładowacza.

**Krok 2.**

Opcjonalna złączka Hydroquick skraca czas hydraulicznego podłączenia ładowacza i zapobiega wyciekom oleju.

**Etap 3.**

Dzięki użyciu siłownika podnoszącego, półautomatyczny system Lock and Go przyspiesza i upraszcza zaczepianie ładowacza.



Każdy sworzeń blokujący jest wyposażony w zielone oznaczenie na wewnętrznej stronie obudowy, co umożliwia dokładną obserwację zaczepienia sworznia z miejsca kierowcy.

Pięć etapów gwarantujących owocny dzień pracy

**Krok 4.**

Złóż podpory.

**Krok 5.**

Zacznij pracę!



Proste zaczepianie narzędzi roboczych

Ładowacze MF FL można wyposażyć w różne ramki narzędzi, w tym Euro i Euro/SMS, dzięki czemu można wykorzystywać różne narzędzia robocze niezbędne do aktualnie wykonywanych zadań. Mocowanie jest bajecznie proste dzięki funkcji „Clic-on” oraz opcji „Selecto-Fix”.

System „Clic-on” ze zintegrowaną funkcją zabezpieczającą

Oprócz fantastycznej widoczności zapewnianej przez nośnik narzędzi, funkcja „Clic-on” dodatkowo zwiększa bezpieczeństwo mocowania narzędzi. Po odłączeniu osprzętu urządzenie „Clic-on” utrzymuje sworznie blokujące w pozycji odblokowanej. Podłączenie narzędzi roboczych i maksymalne przechylenie „na siebie” umożliwia automatyczny powrót sworzni blokujących do pozycji zablokowanej. System „Clic-on” jest dostarczany w standardzie w nośnikach narzędzi Euro i Combi-SMS, znacząco upraszczając i zwiększając bezpieczeństwo mocowania narzędzi roboczych.



Dźwignia

Funkcję „Clic-on” włącza się za pośrednictwem jednej z dwóch dostępnych dźwigni. Jedna jest zainstalowana w górnej części nośnika narzędzi. Druga znajduje się po jego lewej stronie.

Selecto-Fix

Wiele narzędzi roboczych dostępnych w ofercie można wyposażyć w system „Selecto-Fix”. Umożliwia on szybkie i proste podłączenie hydrauliki. Płaskie złącza hydrauliczne bardzo łatwo się czyści i nie ma ryzyka wycieku ani rozlania oleju.

hydrauliczne ryglowanie narzędzi roboczych

Jako opcja dostępna jest również hydrauliczne ryglowanie narzędzi roboczych. Zapewnia większy komfort przy podłączaniu i odłączaniu narzędzi roboczych, gdyż operator może pozostać wewnątrz kabiny.



Optymalna widoczność i zintegrowane elementy sterowania.

Ładowacze MF FL ustalają standard w dziedzinie kontroli i ergonomii, zapewniając proste i wydajne działanie prowadzące do wyższego poziomu komfortu, bezpieczeństwa i wydajności. Nigdzie nie znajdziesz wydajniejszego połączenia ładowacza i ciągnika.

Ładowacze MF FL zawierają szereg ergonomicznie zaprojektowanych i intuicyjnych systemów kontroli ładowacza LCS zaprojektowanych przez inżynierów Massey Ferguson specjalnie do ciągników MF.

Optymalne wyczucie i kontrola

Jedną z dodatkowych korzyści związanych z połączeniem ciągnika/ładowacza Massey Ferguson jest możliwość obsługi lewą ręką joysticków Power Control lub Power Shuttle do szybkiej zmiany kierunku bez konieczności używania sprzęgła. Oznacza to, że prawa ręka pozostaje wolna i można jej używać do zachowania pełnej kontroli nad ładowaczem.

Inne dostępne wyposażenie dodatkowe obejmuje możliwość obsługi ładowacza za pośrednictwem zaworów ciągnika przy użyciu mechanicznych lub elektronicznych joysticków wielofunkcyjnych, w tym zainstalowanego po prawej stronie sterowania przekładnią. Szeroki wybór elementów sterowania w połączeniu z konstrukcją ciągnika i ładowacza, wybór dachu o wysokiej widoczności oraz rodzaju maski - od tej pory staną się nieodłączną częścią twojego gospodarstwa. Zapewniamy kompletną i stałą funkcjonalność w połączeniu z prostotą obsługi w trakcie całego dnia roboczego.



Prosta, wielofunkcyjna obsługa z lewej strony

Opatentowana dźwignia Power Control zapewnia wygodną, prostą pracę z obsługą trzech funkcji. Operatorzy mogą przechodzić pomiędzy trybami jazdy do przodu/do tyłu, zmieniać prędkość i biegi Dynashift oraz wybierać bieg jałowy, a jednocześnie prawą ręką obsługiwać ładowacz lub hydrauliczną osprzęt.

- N Położenie neutralne
- Wysprzęglenie
- Jazda do przodu
- Jazda do tyłu
- Zmiana przełożenia w górę
- Zmiana przełożenia w dół



Opcjonalny dach

Opcjonalnie w wielu modelach ciągników Massey Ferguson jest dostępny dach Visioline z konstrukcjami FOPS i ROPS.



O 30% większa widoczność z kabiny — widok z przodu

Zakrzywione ramię z nisko położonym przegubem w połączeniu z nisko położoną belką poprzeczną zapewniają 30% większe pola widzenia po ustawieniu ładowacza 450 mm nad ziemią, w pozycji transportowej (Dyrektywa UE 2008/2/WE). Wszystkie przewody układu hydraulicznego są idealnie zintegrowane i poprowadzone, a belkę poprzeczną umieszczono bardzo nisko, dzięki czemu nie ogranicza widoczności.



Działanie ładowacza

Główne funkcje joysticka:

- A. Podnoszenie
- B. Opuszczanie
- C. Nabieranie
- D. Wysyp

Funkcje łączone:

- A/C. Podnoszenie i nabieranie
- A/D. Podnoszenie i wysyp
- B/C. Opuszczanie i nabieranie
- B/D. Opuszczanie i wysyp
- A/C/E. Podnoszenie i zamykanie chwytaka
- A/D/F. Podnoszenie i otwieranie chwytaka

Funkcje łączone z 3. funkcją:

- C/E. Nabieranie i zamykanie chwytaka
- D/F. Wysyp i otwieranie chwytaka
- A/C/E. Wysyp, nabieranie i zamykanie chwytaka
- A/D/F. Podnoszenie, wysyp i otwieranie chwytaka

Pełna kontrola Opcjonalny, mechaniczny wielofunkcyjny joystick wyposażono w dodatkowe funkcje do obsługi przekładni, takie jak jazda do przodu/do tyłu oraz zmianę prędkości, co zapewnia większą wszechstronność działania. Nowy dodatek do hydraulicznego sterowania ładowaczem to 3-cia funkcja Live, która pozwala operatorowi otwierać/zamykać chwytak oraz nabierać lub wysypywać jednocześnie. Ta funkcja spotkała się z bardzo dobrym odbiorem w przypadku ładowarek teleskopowych Massey Ferguson i jest teraz dostępna dla ładowaczy MF FL.

Kabina w wersji Essential z mechanicznym joystickiem wielofunkcyjnym



Kabina w wersji Essential w modelu MF 5700 S z elektronicznym joystickiem wielofunkcyjnym do sterowania ładowaczem



Kabina w wersji Efficient z elektronicznym joystickiem wielofunkcyjnym i podłokietnikiem



Kabina w wersji Exclusive z dźwignią Multipad i elektronicznym joystickiem wielofunkcyjnym (z prawej)



Znakomity komfort i doskonała wydajność

Wysoka wydajność, krótkie przestoje, łatwe wykonywanie prac serwisowych, niskie wymagania konserwacyjne oraz prostota obsługi ciągnika i ładowacza stanowią kluczowe zagadnienia podczas projektowania i tworzenia MF FL. Dzięki temu wszystko jest teraz tak proste, łatwe, szybkie i niezwykle wydajne.



Precyzyjne samopoziomowanie — mniej strat podczas pracy

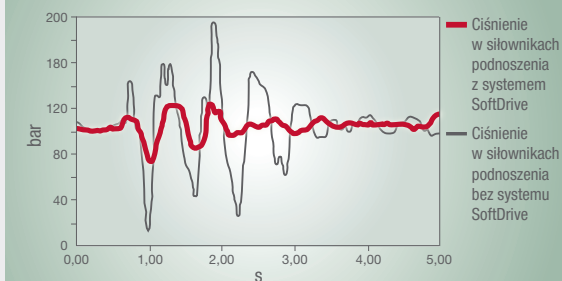
Precyzyjna i automatyczna kontrola nad pozycją narzędzi roboczych podczas opuszczania i podnoszenia ładowacza. Po ustaleniu kąta nachylenia narzędzi roboczych jest on stale utrzymywany. Przykładowo widły do palet pozostają wypoziomowane w trakcie całego cyklu pracy ładowacza bez żadnych strat w sile podnoszenia. Ładowacze samopoziomujące ponadto korzystają ze zwiększonego kąta nabierania (co najmniej 57°) przy niższej wysokości (około 70 cm*). Skutkuje to mniejszym wysypywaniem z przodu lub tyłu łyżki.

*: 85 cm w modelu MF FL.5033



Amortyzacja Soft Drive — 100% większa skuteczność

Dzięki dodaniu opcjonalnego, innowacyjnego systemu amortyzacji „SoftDrive” można zredukować obciążenia wywierane na ciągnik i ładowacz oraz na operatora. System „SoftDrive” jest dostępny we wszystkich modelach — ukryty i chroniony wewnątrz belki poprzecznej. Można go aktywować, kiedy tylko tego potrzebujesz, co jest zwłaszcza przydatne na nierównym terenie lub podczas transportu. Natomiast do precyzyjnego zestawiania palet lub obsługi balotów można go wyłączyć.





MF FL-Współpracownik

Ta nowa, montowana przez dealera opcja udostępnia informacje dotyczące następujących elementów i funkcji:

- System ważenia
- Monitorowanie pozycji
- Masa całkowita / liczba cykli ważenia
- Serwis/diagnostyka
- Sterowanie oświetleniem ładowacza

Wszystkie modele są wyposażone w **połączone funkcje** zapewniające maksymalną wydajność:

- Monitorowanie położenia zapewnia bardziej precyzyjną i bezpieczniejszą pracę
- Wbudowany system ważenia oszczędzający czas podczas codziennej pracy
- Umożliwia przesyłanie danych roboczych do chmury, dzięki czemu masz stały dostęp do danych z dowolnego miejsca za pomocą smartfona



Pełna zgodność z przednim podnośnikiem ciągnika z myślą o maksymalnej wszechstronności i przepustowości



Łatwa konserwacja i wygodny dostęp do silnika



Łatwe serwisowanie — skierowane na zewnątrz punkty smarowania zapewniają łatwy dostęp i są dobrze chronione



Oświetlenie robocze

Dostępny jest zestaw reflektorów roboczych LED zapewniających maksymalną widoczność nocą. Są idealnie zintegrowane z ładowaczem i zapewniają maksymalną widoczność, dzięki czemu wydłużają dzień roboczy.

Opcje doskonale spełniające Twoje potrzeby

Jeżeli Twój ładowacz czołowy nie został zakupiony z nowym ciągnikiem i ramą wsporczą, lecz z czasem okazało się, że potrzebujesz ciągnika z ładowaczem, dealer może łatwo i szybko zamienić go w pełni funkcjonalny ciągnik z ładowaczem. Wówczas wystarczy się już tylko zdecydować, która funkcja najbardziej jest potrzebna.

System sterowania ładowaczem Loader Control System™ (LCS) — pełna kontrola ładowaczem i parametrami jazdy ciągnikiem

Ten system obejmuje trzy elementy — rozdzielacz, płaskie złączki hydrauliczne oraz joysticki.

W „sercu” systemu sterowania ładowaczem LCS™ znajduje się unikatowy rozdzielacz hydrauliczny. Są to jedyne na świecie rozdzielacze opracowane z myślą o swoistych funkcjach i wymaganiach ładowaczy czołowych. To bezkompromisowe podejście zapewnia wiele zalet: zdumiewająco łatwą kontrolę, szybką reakcję działania oraz pracę z optymalnie dostosowanym przepływem oleju do każdej sytuacji i niezależnie od obciążenia. Ten rozdzielacz hydrauliczny jest również energooszczędny i dzięki temu pozwala ograniczyć zużycie paliwa.

Zalety systemu LCS

- Kompletna kontrola ciężkich ładunków dzięki przepływowi oleju niezależnemu od obciążenia. Szybkość ładowacza jest zawsze taka sama bez względu na ładunek umieszczony na narzędziu
- Łatwiejsze wykonywanie wielu funkcji, takich jak opuszczanie i nabieranie
- Oszczędność energii przy niskim ciśnieniu
- Siłowniki są zawsze napełnione olejem, co eliminuje czas oczekiwania na reakcję i zjawisko kawitacji
- Zarówno układ podnoszenia, jak i obsługi narzędzi, oferują funkcję pływającą. Oprócz dodatkowych właściwości jezdnych, gwarantuje to także lepsze podłączanie i odłączanie ładowacza oraz narzędzi
- Kompaktowa konstrukcja umożliwia idealne umiejscowienie rozdzielacza co zapewnia bardzo dobrą widoczność operatora

MF FL

MF FL może korzystać z trzech różnych joysticków. Wszystkie zapewniają operatorowi wysoki poziom kontroli zależny od poziomu precyzji i typu wymaganego sterowania.



Joystick mechaniczny ErgoDrive LCS™

ErgoDrive to prosty, mechaniczny joystick linkowy. Jego konstrukcja zapewnia maksymalną ergonomię i wydajność.

- Sterowanie linkowe
- Wł./wył. amortyzacji
- Opcjonalna 3. funkcja
- Opcjonalna 4. funkcja
- Regulacja pozycji w kabinie



Joystick elektroniczny EasyDrive LCS™

Niedrogi układ elektroniczny obsługujący układ sterowania, który wcześniej był tylko mechaniczny. Wykonuje te same funkcje, lecz z pomocą elektroniki i za pośrednictwem małego joysticka sterowanego kciukiem, zapewniającego swobodną pracę.

- 3. i 4. funkcja
- Wł./wył. amortyzacji ładowacza
- Funkcja hydraulicznego blokowania osprzętu
- Pozycja pływająca dwóch funkcji: opuszczania i wysypu
- Funkcja transportowa
- Funkcja regulacji ciśnienia

Joystick elektroniczny ElectroDrive LCS™

Nowy joystick ElectroDrive LCS cechują wszystkie zalety dwóch alternatywnych rozwiązań, przy jednocześnie dużej funkcjonalności.

- 3. i 4. funkcja
- Pozycja pływająca dwóch funkcji: opuszczania i wysypu
- Przycisk szybkiego wyboru: standardowo włącza amortyzację ładowacza
- Po naciśnięciu jednego przycisku: amortyzacja ładowacza, tryb transportowy, AAC, funkcja wytrząsania lub powolnej pracy dla maksymalnej dokładności.



01. ErgoDrive LCS 02. EasyDrive LCS 03–04. ElectroDrive LCS



* W przypadku ciągników bez kabiny należy się zapoznać z lokalnymi przepisami homologacyjnymi.

Wszechstronne ładowacze MF FL X do codziennych operacji

Ładowacze FL X uzupełniają ofertę ciągników MF o mocy do 120 KM

Spraw, by codzienne prace stały się odrobinę prostsze.

Ponieważ nigdy nie akceptujemy żadnych kompromisów w dziedzinie jakości, do naszych ciągników oferujemy wyłącznie najlepsze ładowacze.

Ta nowa linia oryginalnych ładowaczy z poziomowaniem i bez poziomowania została zaprojektowana specjalnie do tej linii ciągników. Cała konstrukcja, wydajna funkcjonalność oraz inteligentne drobne detale usprawniają te maszyny o wysokiej wydajności i pozwalają optymalnie wykorzystać każdy dzień roboczy.

Ładowacze czołowe MF FL X mają więcej zalet niż jakiegokolwiek inne maszyny. Ich użytkowanie jest proste, efektywne i przyjemne, a w rezultacie uzyskuje się maksymalną produktywność i satysfakcję.

Nowa rodzina prostych i wydajnych ładowaczy wykorzystuje wzmocnioną konstrukcję, dzięki czemu oferuje jeszcze większą wytrzymałość niż dotychczas.



Nowoczesne, proste, funkcjonalne

Nasze połączenie ciągnika z ładowaczem harmonicznie współpracuje, łącząc najbardziej nowoczesną konstrukcję i stylistykę z wydajnością i niezawodnością.

Nieograniczona widoczność

Ciesz się niczym nieograniczonym widokiem na narzędzia robocze podczas różnych prac. Przestronna kabina i nisko umieszczona belka poprzeczna sprawiają, że pole widzenia operatora ładowacza MF FL X nigdy nie jest zasłonięte, co znacznie ułatwia obsługę maszyny.

Wszystkie przewody hydrauliczne są dobrze chronione w obrębie ramienia ładowacza, co do minimum ogranicza możliwość uszkodzenia hydrauliki i jednocześnie maksymalizuje widoczność.

Wszystkie sworznie mają duże rozmiary i są bardzo wytrzymałe oraz ocynkowane. Można je również smarować. Blokada sworzni eliminując ryzyko ich rotacji.



Szybkie i łatwe podłączanie i odłączanie

Do zaczeplenia i odczeplenia ładowacza nie są konieczne żadne narzędzia, co oznacza, że nie musisz więcej marnować czasu między kolejnymi zadaniami.

Aby szybko odczepić ładowacz, wystarczy ustawić go na podłożu, rozłożyć podpory, odblokować sworznie oraz rozłączyć połączenia hydrauliczne i elektryczne między ładowaczem a ciągnikiem.



Rozłóż podpory



Odblokuj sworznie



Odłącz złącza hydrauliczne i elektryczne

MF FLX

Jeszcze większe możliwości



Regulowany wskaźnik poziomu narzędzia

Wskaźnik informuje operatora o położeniu osprzętu. Można go z łatwością regulować, na przykład w celu sprawdzenia, czy łyżka lub widły do palet są ustawione równoległe do podłoża.



Automatyczna blokada narzędzi SafeLock

Ta bezpieczna funkcja sprawia, że podłączenie osprzętu zawsze odbywa się precyzyjnie i skutecznie. Funkcja SafeLock gwarantuje, że sworznie blokujące osprzęt zawsze są zablokowane.



Wszechstronna trzecia funkcja hydrauliczna

Ta trzecia funkcja hydrauliczna maksymalizuje wydajność ładowacza i ciągnika.



Układ amortyzacji Soft Drive zmniejsza naprężenia wywierane na ładowacz oraz ciągnik, zapewniając maksymalny komfort operatorowi. Aktywacja odbywa się ręcznie za pomocą zaworu umieszczonego w pobliżu akumulatora.



Rama wsporcza

Wytrzymała i niezawodna rama wsporcza łączy ciągnik z ładowaczem. Gwarantuje płynne i łatwe podłączanie.



Wszystkie sworznie wyposażone są w smarowniki. Zapewniają dłuższy czas eksploatacji ładowacza.



Przewody są umieszczone wewnątrz ramy, co zapobiega ich uszkodzeniom i poprawia wygląd.



Narzędzia do ładowaczy czołowych MF FL: odpowiednie narzędzia do zadań

Najlepsze ładowacze na świecie zasługują na najlepsze narzędzia robocze, zaprojektowane specjalnie z myślą o materiałach, które będą je przewozić i adekwatne do największej liczby zadań. Prezentujemy ofertę narzędzi roboczych do ładowaczy MF FL od wiodącego światowego producenta.

Precyzyjnie wyprodukowane i przeznaczone do współpracy z ładowaczami MF FL. Ta gama narzędzi roboczych zapewnia największą możliwość wyboru. Wszechstronny i wysokiej jakości osprzęt, opracowany z zastosowaniem rygorystycznego programu badawczo-rozwojowego, podzielono na 6 kategorii z myślą o łatwiejszym ich doborze:

01 Obsługa balotów

Dla bal prostokątnych i okrągłych. Wysoce wszechstronna linia, adekwatna do każdego zadania i portfela.

02 Łyżki

Dzięki odpowiedniej konstrukcji można je łatwo ładować a jednocześnie nic z nich nie wysypuje się. Pełny asortyment, odpowiedni do wszystkich zadań.

03 Sianokiszonka

Do stosowania przy współpracy z paszowozami. Idealne rozwiązanie do zadawania i dystrybucji sianokiszonki.

04 Widły

Wytrzymałe i z możliwością dostosowania. Do załadunku palet oraz prac związanych z obornikiem i kamieniami.

05 Podnośniki

Gwarantowana bezpieczna obsługa big-bagów.

06 Akcesoria

Kilka niezbędnych dodatków uzupełniających ofertę narzędzi do ładowaczy MF FL.



Obsługa balotów

Ta szeroka linia osprzętu do obsługi balotów została zaprojektowana, aby zagwarantować bezpieczne, wydajne i niezawodne działanie w zakresie całego spektrum zadań obsługi i dystrybucji — od pola po podwórze.



Ząb do balotów okrągłych

Gwarantuje bezpieczny transport balotów okrągłych i jest wyposażony w krótki ząb zapobiegający obracaniu się balota podczas układania. Jest dostarczany z płytą tylną i oferowany z przystawką do mocowania ramy wideł paletowych.



Quadrogrip

Rynkowy lider w dziedzinie obsługi balotów okrągłych i prostokątnych. Obsługiwane hydraulicznie ramiona mają konstrukcję gwarantującą niezależne blokowanie, co zapewnia łatwe wyrównanie i niemal całkowicie cichą pracę. Obsługuje bele o szerokości od 60 cm do 200 cm.



Silosplit

Wyjątkowe narzędzie do transportu i rozdzielania balotów z sianokiszonki. Wykonuje ciężką pracę rozcinania balotów ze słomą i sianokiszonką w jednej operacji i bez konieczności stosowania dodatkowych, skomplikowanych elementów hydraulicznych. Dostarczany z aluminiową osłoną zabezpieczającą.



Flexibal

Za pomocą hydraulicznych ramion bocznych obracające się rury stalowe o średnicy 125 mm ostrożnie chwytają owinięte bele o średnicy do 180 cm, zapobiegając uszkodzeniu folii. Po zdemontowaniu rury odsłaniają się stalowe kolce nadające się do przewożenia nieowiniętych bel i palet o masie do 1000 kg. Opcjonalny hydrauliczny wspornik pozwala układać baloty na stogu.



Flexigrip

Umożliwiając ostrożne przewożenie owiniętych bel oraz układanie ich na stogu (do trzech bel), zmniejsza ryzyko wnikania powietrza i wilgoci do balotów. Obsługiwane hydraulicznie ramiona gwarantują niezależne blokowanie, co przekłada się na łatwe układanie balotów. Obsługuje baloty o rozmiarach od 120 cm do 200 cm.



Unigrip

Sprawdzona, „zaokrąglona” konstrukcja o niskiej masie własnej oraz ze zmodyfikowanymi ramionami, które gwarantują równomierny nacisk na belę. Uchwyt podobny do Flexigrip, ale dopasowany również dobrze do obsługi mniejszych balotów prostokątnych. Dostępny w 2 rozmiarach obsługuje baloty o średnicy od 90 cm do 160 cm.

Obsługa balotów i łyżek

Nie wszystkie łyżki są sobie równe. łyżki do ładowaczy MF FL są po prostu najlepsze. Oferta obejmuje 5 różnych typów, które są dopasowane do różnych obciążeń roboczych. Wszystkie łyżki charakteryzuje stożkowa konstrukcja i laserowo wycinane krawędzie gwarantujące nierozlewanie i nierozsypywanie ich zawartości. Do zestawu dołączane są również specjalne łyżki równające i wysokiego wysypu. Uwaga: wszystkie przedstawione objętości są objętościami z „górką”.



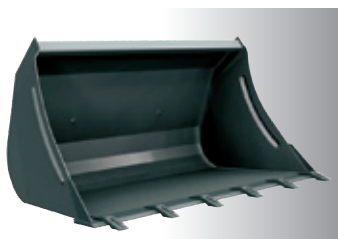
Widły do balotów prostokątnych — bezpieczeństwo

Dostępne w dwóch szerokościach i wyposażone w składające się w pionie zęby gwarantujące dodatkowe bezpieczeństwo podczas transportu i obsługi. Zadaniem górnej sekcji jest zapobieganie spadaniu bel po rozładunku z dużej wysokości w czasie jazdy do tyłu. Są również dostępne opcjonalne wsporniki tylne i podnośniki big-bagów. Dostępne w 2 szerokościach: 140 cm (2 zęby) i 190 cm (5 zębów).



Widły do balotów prostokątnych

Proste, wytrzymałe i idealne do obsługi zarówno balotów okrągłych jak i prostokątnych. Rozstaw zębów można regulować w zakresie od 80 cm do 130 cm. Można zamówić również opcjonalne pionowe przedłużenie tylne w kształcie litery U podpierające dodatkowo górną belę. Szerokość 140 cm.



Łyżki HT

Łyżki do ziemi z zębami. Podobne do wersji H, wszystkie większe łyżki z tej linii są wyposażone w dodatkowe wzmocnienie między tylną ścianą a podstawą. Dostępne w 4 szerokościach od 135 cm (0,54 m³) do 210 cm (0,82 m³). Te łyżki nadają się doskonale do obsługi kamieni i pracy z ciężką glebą.



Łyżki H

Najbardziej popularne i wszechstronne łyżki do ziemi dostępne w ofercie. Krótka podstawa łyżki sprawia, że łyżka nadaje się znakomicie do cięższych prac. Dostępne w 5 szerokościach od 135 cm (0,54 m³) do 240 cm (0,95 m³).

Łyżki, zdawanie i transport sianokiszonki

Od łyżki wielofunkcyjnej Multibenne, idealnego, uniwersalnego narzędzia do obsługi sianokiszonki, po wszechstronny Silograb — ta oferta zawiera najbardziej niezawodne i innowacyjne narzędzia do obsługi sianokiszonki, jakie są dzisiaj dostępne na rynku.



Łyżki HD

Najmocniejsze łyżki w całej ofercie. Bazują na linii H, ale dodatkowo zapewniają: 20% grubszą stal, wydajniejszą krawędź skrawającą oraz szersze i dłuższe wzmocnienie podstawy. Dostępne w 4 szerokościach od 185 cm (0,72 m³) do 260 cm (1,03 m³).



Łyżki HV

Dla użytkowników przewożących duże ilości, np. ziarno, buraki i paszę. Dużą pojemność udało się uzyskać dzięki innowacyjnej konstrukcji łyżki, która jest głębsza i wyższa niż zwykle. Dostępne w 4 szerokościach od 200 cm (1,16 m³) do 260 cm (1,85 m³).



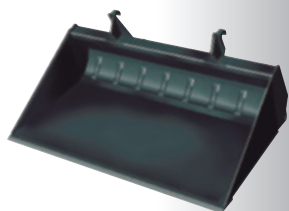
Łyżki L i LV

Doskonały wybór do lżejszych prac i w przypadku ograniczonego budżetu. Dostępne w 4 szerokościach od 130 cm (0,51 m³) do 220 cm (1,25 m³).



Łyżki precyzyjnego wyładunku

Zaprojektowane z myślą o lepszej kontroli wysypywania materiału z łyżki. Długa podstawa łyżki zapewnia tarcie, które spowalnia wysypywanie i gwarantuje operatorowi większą precyzję. Są oferowane dwie wersje: łyżka prosta z równoległymi krawędziami bocznymi (116 cm szerokości) oraz łyżka stożkowa o węższym froncie (54 cm szerokości) gwarantująca jeszcze większą precyzję. Obie łyżki mają 209 cm długości i 71 cm wysokości.



Łyżka do plantowania

Zaprojektowana z myślą o zapewnieniu operatorowi doskonałej widoczności górnej krawędzi łyżki dzięki niskiej płycie tylnej. Specjalne wzmocnienia kątowne ze stali o grubości 10 mm, wzmocniają 20-milimetrowe płyty ramy podporczej, co sprawia, że ta łyżka to sprzęt idealny do prac związanych z równaniem terenu. Są dostępne dwie szerokości: 220 cm (0,65 m³) oraz 240 cm (0,83 m³).



Łyżka wysokiego wysypu

Zwiększa wysokość ładunku o 120 cm, co oznacza, że wysoką przyczepę mogą ładować nawet niskie i kompaktowe ładowacze czołowe. łyżka przechyla się przez przednią krawędź, eliminując konieczność czekania, aż przednia krawędź łyżki znajdzie się poza bokiem przyczepy. Szerokość 200 cm (2,00 m³).



Powergrab

Te zaprojektowane do chwytania sianokiszonki uchwyty, z szeroko otwierającymi się szczękami mogą pracować przy pionowych ścianach sianokiszonki, a ich stożkowa łyżka gwarantuje swobodne wysypywanie przy opróżnianiu. Dostępne w 4 szerokościach od 185 cm (1,0 m³) do 260 cm (1,4 m³).



Chwytnak Maxi

Duże otwarcie szczęk gwarantuje obsługę szerokiej gamy materiałów, w tym dużych bel i różnorodnych ładunków innego typu. Ramię chwytające można w razie potrzeby z łatwością zdemontować. Dostępne w 3 szerokościach od 210 cm do 260 cm, z zębami lub bez.

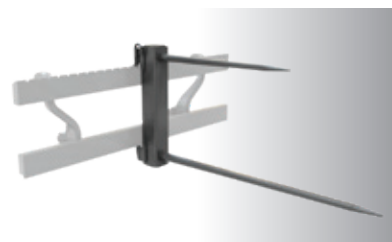
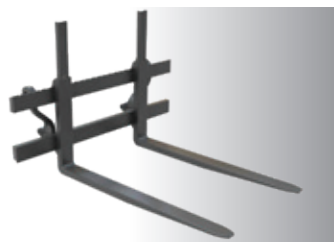


Silograb

Zęby tego sprzętu są zamontowane w wzmocnionej sekcji. Ich niewielki rozstaw zapobiega przesypaniu się sianokiszonki. Zęby górnej szczęki poruszają się po okręgu i zapewniają czyste cięcie. Dostępne w 7 szerokościach od 130 cm (0,69 m³) do 250 cm (1,33 m³).



Najlepsze ładowacze na świecie zasługują na najlepsze narzędzia robocze, zaprojektowane specjalnie z myślą o materiałach, które będą je przewozić i adekwatne do największej liczby zadań. Prezentujemy ofertę narzędzi roboczych do ładowaczy MF FL od wiodącego światowego producenta.



Widły do palet

Zależnie od rozmiaru ładowacza widły do palet mogą mieć następujące konfiguracje: widły 97 cm (udźwig 1000 lub 1600 kg) lub widły 120 cm (udźwig 2500 kg). Profil górny jest produkowany jako pojedynczy element. Można go regulować poprzecznie w celu dopasowania do ładunku, którego masa rozkłada się na dużym obszarze dzięki szerokiej powierzchni podparcia. Takie rozwiązanie sprawia, że widły są niezwykle stabilne i wytrzymałe. Można również zamontować opcjonalne górne chwytaki i zęby. Dostępna jest także hydrauliczna regulacja rozstawu widel. Operator może zmieniać rozstaw widel bez wychodzenia z kabiny.



Łyżka uniwersalna Multibenne

Doskonałe i uniwersalne narzędzie do sianokiszonki — od załadunku podajników paszy po przetrzanie obornika i innych materiałów. Wiele funkcji konstrukcyjnych sprawia, że ta łyżka to znakomite narzędzie robocze. Dostępne w 7 szerokościach od 130 cm (0,66 m³) do 250 cm (1,27 m³).



Silocut SE

W ciągu sekund tworzy idealne bloki sianokiszonki. Utwardzone ostrza tnące z przodu i z boku zapewniają czyste cięcia w zacisku, co ma kluczowe znaczenie pod względem uzyskania wysokiej jakości sianokiszonki. Dostępne w 4 pojemnościach, od 0,72 m³ do 1,38 cm.

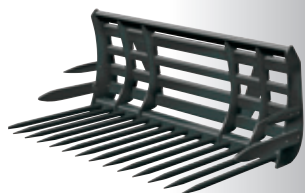


Widły do obornika

Produkowane ze specjalnie wzmocnią sekcją główną. Zęby są montowane przed lakierowaniem i dokręcane bardzo wysokim momentem. Znakomite narzędzie o długim okresie eksploatacji. Dostępne w 5 szerokościach od 130 cm do 230 cm.

Widły, podnośniki i akcesoria

Ofertę osprzętu do ładowaczy MF FL X uzupełniają niezastąpiony podnośnik big-bagów o wytrzymałej konstrukcji oraz kilka niezbędnych akcesoriów.



Widły uniwersalne

Bez wątpliwości najwydajniejsze widły uniwersalne i do kamieni dostępne na rynku. Oferują jednocześnie doskonałą widoczność oraz wyjątkową wytrzymałość. Widły boczne są wyposażone w niezwykle odporne na zużycie zęby. Dostępne w 2 szerokościach: 150 cm i 200 cm.



Profesjonalne widły do kamieni

Widły do ciężkich prac, zaprojektowane specjalnie z myślą o zachowaniu materiału w łyżce po załadunku. Krawędź przednia jest wyposażona w wymienne, skierowane w dół zęby przymocowane do sztywnej konstrukcji o wysokiej jakości. Dostępne w 2 szerokościach: 150 cm i 200 cm.



Podnośnik big-bagów

Zaprojektowany z hakiem przesuniętym na bok, co zapewnia operatorowi nieograniczoną widoczność podczas zaczepiania uchwytu big-baga. Szerokość 120 cm i wysokość 170 cm z maksymalny udźwieg wynoszący 800 kg.



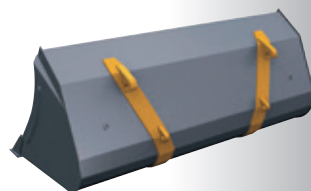
Przeciwwaga

Niezbędne akcesorium. Tę wysokiej jakości przeciwwagę można z łatwością montować i demontować. Jest dostępna w dwóch rozmiarach: 800 kg oraz 1500 kg (maksymalna masa dociążenia). Jest dostarczana bez dociążenia.



Trójpunktowy podnośnik

Można z niego korzystać w sposób podobny do 3-punktowego podnośnika ciągnika, ułatwiając transport osprzętu na terenie gospodarstwa.



Haki Euro

Spawane haki Euro sprawiają, że z ładowaczami MF FL X można zastosować każdy osprzęt.



Łyżka wielofunkcyjna 4w1

Wysokiej jakości łyżka wielofunkcyjna, która nadaje się do wielu zadań: łyżka standardowa, łyżka wysokiego wysypu, łyżka do plantowania. Dostępne z szerokościami od 160 do 210 cm.



Łyżka do odśnieżania

Ta łyżka nadaje się idealnie do odgarniania śniegu. Duża pojemność gwarantuje maksymalną produktywność. Dwa niezależne skrzydła hydrauliczne z plastikową osłoną zapewniają znakomitą wydajność roboczą. łyżka jest dostępna w różnych szerokościach, które można idealnie dopasować do ciągnika i ładowacza.



Rekomendacja ciągnik/ładowacz dla ładowacza z poziomowaniem

Modele	MF FL.3615	MF FL.3619	MF FL.3817	MF FL.3819	MF FL.3823	MF FL.4018	MF FL.4121	MF FL.4124	MF FL.4220	MF FL.4323	MF FL.4327	MF FL.4621	MF FL.4624	MF FL.4628	MF FL.4722	MF FL.5029	MF FL.5033
MF 4700	•	-	•	-	-	-	-	-	-	-	-	-	-	-	-	-	-
MF 5708-09, 4 cyl. (nie CEE)	-	-	-	•	-	•	•	-	-	-	-	-	-	-	-	-	-
MF 5708-09, 3 cyl. (D4)	-	-	•	•	-	•	•	-	-	-	-	-	-	-	-	-	-
MF 5710-11, 4 cyl.**	-	-	-	•	•	•	•	-	•	-	-	-	-	-	-	-	-
MF 5700 S	-	-	-	•	•	•	•	-	•	-	-	-	-	-	-	-	-
MF 6700**	-	-	-	•	•	•	•	-	•	-	-	-	-	-	-	-	-
MF 6700 S***	-	-	-	-	-	-	•	•	•	•	•	•	•	-	-	-	-
MF 7714-16 S	-	-	-	-	-	-	-	-	-	•	•	•	•	-	-	-	-
MF 7718 S	-	-	-	-	-	-	-	-	-	•	•	•	•	•	•	-	-
MF 7720-22 S	-	-	-	-	-	-	-	-	-	-	-	-	•	•	•	-	-
MF 7724-26 S****	-	-	-	-	-	-	-	-	-	-	-	-	•	•	•	•	•
MF 8700 S	-	-	-	-	-	-	-	-	-	-	-	-	-	-	-	•	•

• Dostępne / - Niedostępne

*: Montaż do FL 3817, maksymalne ustawienie gąsienicy przedniej = 1750 mm

** : Montaż do FL 4220, maksymalne ustawienie gąsienicy przedniej = 1900 mm

***: FL 4121/FL4121/FL4220, ładowacz musi być wyposażony w wydłużone obudowy łożysk

****: Modele FL 4624 / FL4628 niezgodne z fabrycznie mocowaną ramą wsporczą

Rekomendacja ciągnik/ładowacz dla ładowacza bez poziomowania

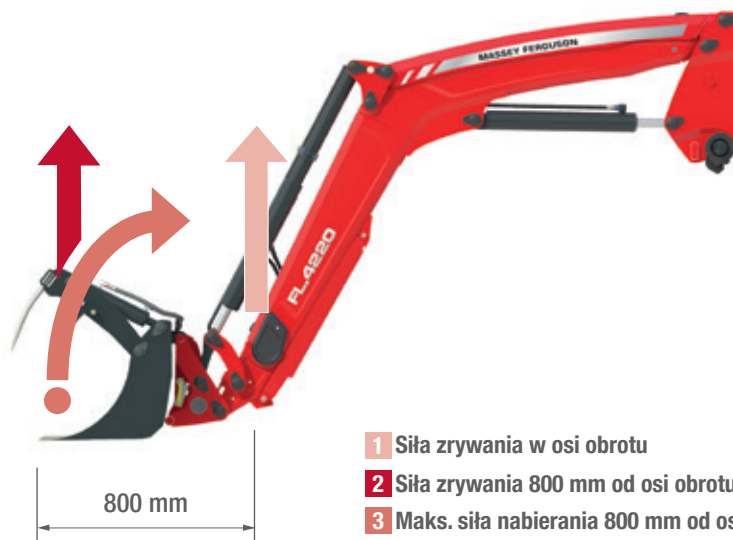
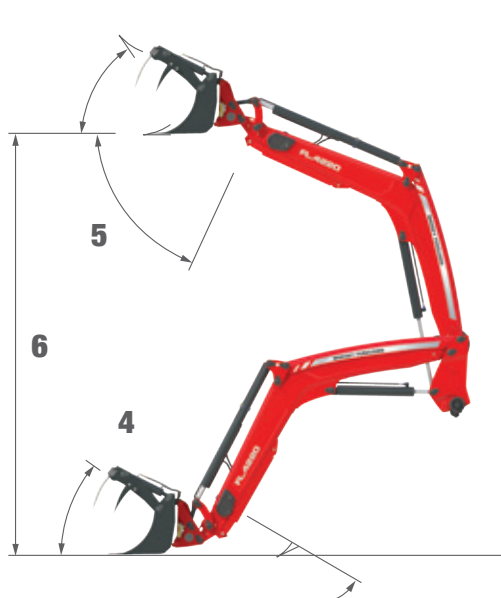
Modele	MF FL.3522	MF FL.3723	MF FL.4125	MF FL.4227
MF 4707-09*	•	-	-	-
MF 5708-09, 4 cyl. (nie CEE)	-	•	•	-
MF 5708-09, 3 cyl. (D4)	-	•	•	-
MF 5710 -11	-	•	•	-
MF 5700 S	-	•	•	-
MF 6700	-	•	•	-
MF 6700 S*	-	-	•	•
MF 7714-16 S	-	-	-	•

• - Dostępne / - : Niedostępne

*: FL 4125, ładowacz musi być wyposażony w wydłużone obudowy łożysk

Modele bez poziomowania

	UWAGI	MF FL.3522	MF FL.3723	MF FL.4125	MF FL.4227
Wysokość podnoszenia					
Maksymalna wysokość podnoszenia — mierzona w osi obrotu — m		3,55	3,79	4,06	4,25
Maksymalna wysokość podnoszenia — do dna łyżki — m	6	3,25	3,49	3,76	3,95
Udźwigi					
Udźwig na wysokość 1,5 m — w osi obrotu — kg		2220	2310	2470	2730
Udźwig na maksymalnej wysokości — w osi obrotu — kg		2000	2050	2050	2360
Siła zrywania — w osi obrotu — kg	1	2570	2640	2890	3090
Udźwig na maksymalnej wysokości — 800 mm od osi obrotu — kg		1250	1290	1300	1590
Udźwig na wysokości 1,5 m — 800 mm od osi obrotu — kg		1650	1720	1870	2110
Siła zrywania — 800 mm od osi obrotu — kg	2	1790	1850	2070	2270
	3	2430	3420	3420	4030
	5	58	58	56	57
	4	48	48	48	48
Kąty					
Maksymalny kąt wysypu na maksymalnej wysokości — stopnie	5	58	58	56	57
Maksymalny kąt nabierania na poziomie podłoża — stopnie	4	48	48	48	48
Średnica siłowników					
Siłowniki podnoszące (średnica siłowników podnoszących) — mm		80	80	85	90
Siłowniki łyżki (średnica siłowników nabierania/wysypu) — mm		75	85	85	90
Masa					
Masa — ładowacz czołowy bez osprzętu — kg		450	515	560	630

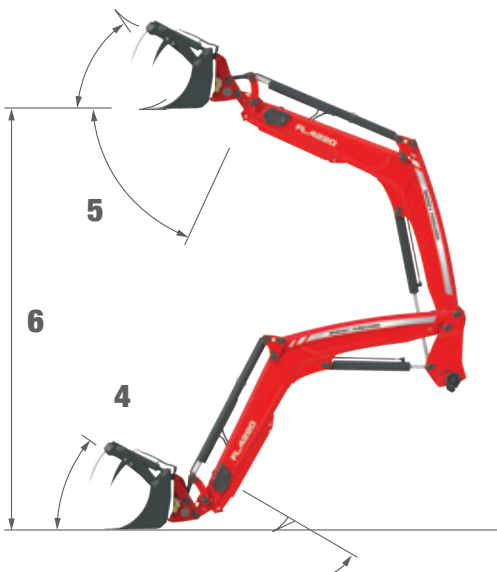


- 1 Siła zrywania w osi obrotu
- 2 Siła zrywania 800 mm od osi obrotu
- 3 Maks. siła nabierania 800 mm od osi obrotu



Modele z poziomowaniem

	UWAGI	MF FL.3615	MF FL.3619	MF FL.3817	MF FL.3819	MF FL.3823	MF FL.4018	MF FL.4121
Wysokość podnoszenia								
Maksymalna wysokość podnoszenia — mierzona w osi obrotu — m		3,55	3,55	3,81	3,79	3,79	4,02	4,06
Maksymalna wysokość podnoszenia — do dna łyżki — m	6	3,25	3,25	3,51	3,49	3,49	3,72	3,76
Udźwigi								
Udźwig na wysokość 1,5 m — w osi obrotu — kg		1540	1850	1690	1930	2270	1780	2090
Udźwig na maksymalnej wysokości — w osi obrotu — kg	1	1370	1660	1540	1710	2020	1570	1720
Siła zrywania — w osi obrotu — kg		1810	2160	1970	2220	2600	2040	2460
Udźwig na maksymalnej wysokości — 800 mm od osi obrotu — kg		1550	1850	1740	1920	2260	1780	1980
Udźwig na wysokości 1,5 m — 800 mm od osi obrotu — kg	2	1570	1870	1760	1940	2280	1820	2100
Siła zrywania — 800 mm od osi obrotu — kg	2	1630	1960	1830	1990	2320	1910	2290
Siła nabierania na poziomie podłoża								
	3	2390	2870	3430	3360	3360	3400	3370
Kąty								
Maksymalny kąt wysypu na maksymalnej wysokości — stopnie	5	58	58	53	58	58	54	57
Maksymalny kąt nabierania przy podłożu — stopnie	4	48	48	50	48	48	49	48
Maksymalny kąt nabierania przy ponownym nabraniu (700 mm od poziomu podłoża) — stopnie	4	58	58	58	58	58	60	58
Średnica siłowników								
Siłowniki podnoszące (średnica siłowników podnoszących) — mm		70	75	75	75	80	75	80
Siłowniki łyżki (średnica siłowników nabierania/wysypu) — mm		75	80	85	85	85	85	85
Masa								
Masa — ładowacz czołowy bez osprzętu — kg		520	520	525	575	575	580	620



- 1** Siła zrywania w osi obrotu
- 2** Siła zrywania 800 mm od osi obrotu
- 3** Maks. siła nabierania 800 mm od osi obrotu

MF FL.4124	MF FL.4220	MF FL.4323	MF FL.4327	MF FL.4621	MF FL.4624	MF FL.4628	MF FL.4722	MF FL.5029	MF FL.5033
4,06	4,20	4,25	4,25	4,55	4,60	4,60	4,75	4,96	4,96
3,76	3,90	3,95	3,95	4,25	4,30	4,30	4,45	4,66	4,66
2430	2000	2310	2680	2070	2420	2780	2230	2860	3270
2010	1650	1980	2310	1800	2050	2360	1840	2170	2510
2850	2350	2640	3040	2340	2760	3150	2540	3380	3860
2300	1930	2140	2470	1980	2170	2490	2000	2260	2590
2440	2020	2350	2700	2110	2460	2810	2280	2460	2810
2640	2160	2470	2840	2230	2620	2990	2430	3190	3630
3910	3420	3400	4540	4000	3970	4600	4580	4510	4510
57	54	57	57	53	54	54	55	53	53
48	49	48	48	52	49	49	51	47	47
58	58	58	58	61	58	58	57	58	58
85	80	85	90	85	90	95	90	90	95
90	85	85	95	90	90	100	100	100	100
620	625	720	720	750	760	760	820	830	830

MF FL X

Maksymalna wysokość podnoszenia — mierzona w osi obrotu — m
Maksymalna wysokość podnoszenia — do dna łyżki — m
Udźwig na wysokość 1,5 m — w osi obrotu — kg
Udźwig na maksymalnej wysokości — w osi obrotu* — kg
Siła zrywania — w osi obrotu* — kg
Udźwig na maksymalnej wysokości — 800 mm przed osią obrotu* — kg
Udźwig na wysokości 1,5 m — 800 mm przed osią obrotu* — kg
Siła zrywania — 800 mm przed osią obrotu* — kg
Siła nabierania na poziomie podłoża — 800 mm przed osią obrotu* — kg
Maksymalny kąt wysypu na maksymalnej wysokości — stopnie
Maksymalny kąt nabierania na poziomie podłoża — stopnie
Średnica siłowników podnoszących — mm
Średnica siłowników nabierania/wysypu — mm
Masa (wyposażenie standardowe) — kg

MODELE Z POZIOMOWANIEM

UWAGI	MF FL.3114 X	MF FL.3415 X	MF FL.3717 X	MF FL.3919 X
	3,10	3,40	3,70	3,90
6	2,90	3,20	3,50	3,70
1	1350	1540	1720	1890
1	1090	1260	1360	1450
	1800	1950	2170	2370
	1220	1520	1590	1680
2	1400	1560	1710	1890
	1580	1660	1850	2080
3	1910	1890	2280	2740
4	50	50	49	46
5	42	44	42	43
	60	65	70	75
	70	70	75	80
	360	390	420	440

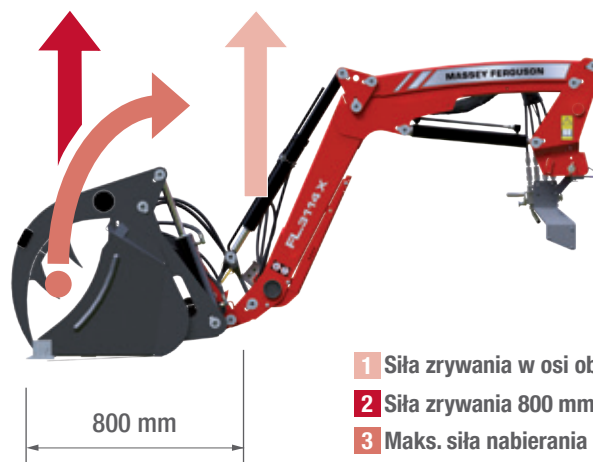
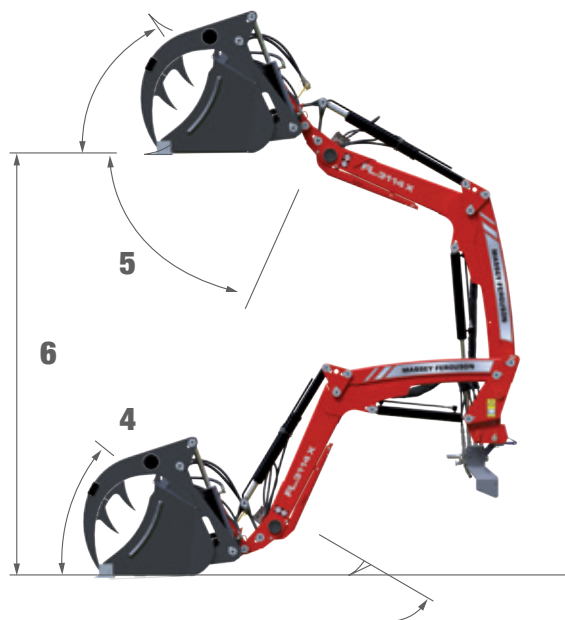
Rekomendacja ciągnik/ładowacz dla ładowacza MF FL X

Modele	MF FL.3117 X	MF FL.3114 X	MF FL.3419 X	MF FL.3416 X	MF FL.3720 X	MF FL.3717 X	MF FL.3922 X	MF FL.3919 X
MF 3700 S / F / WF	•	•	-	-	-	-	-	-
MF 4707-09	-	-	•	•	•	-	-	-
MF 5708-09, 4 cyl. (nie CEE)	-	-	-	-	•	•	•	•
MF 5708-09, 3 cyl. (D4)	-	-	-	-	•	•	•	•
MF 5710 -11	-	-	-	-	•	•	•	•
MF 5700 S	-	-	-	-	•	•	•	•
MF 6700 S	-	-	-	-	•	•	•	•

• - Dostępne / - : Niedostępne

MODELE BEZ POZIOMOWANIA

MF FL.3117 X	MF FL.3419 X	MF FL.3721 X	MF FL.3922 X
3,10	3,40	3,70	3,90
2,90	3,20	3,50	3,70
1690	1880	2070	2240
1380	1550	1650	1740
2210	2360	2580	2790
870	970	1010	1080
1210	1370	1520	1670
1450	1600	1770	1960
1880	1910	2300	2760
50	50	49	46
42	44	42	43
65	70	75	80
65	70	75	80
310	335	360	390



- 1 Siła zrywania w osi obrotu
- 2 Siła zrywania 800 mm od osi obrotu
- 3 Maks. siła nabierania 800 mm od osi obrotu



MASSEY FERGUSON

A world of experience. Working with you.



Strona internetowa: www.MasseyFerguson.pl

Facebook: www.Facebook.com/MasseyFergusonGlobal

Twitter: [Twitter.com/MF_EAME](https://twitter.com/MF_EAME)

Instagram: [Instagram.com/MasseyFergusonGlobal](https://www.instagram.com/MasseyFergusonGlobal)

YouTube: www.YouTube.com/MasseyFergusonGlobal

Blog: Blog.MasseyFerguson.com



MASSEY FERGUSON® to światowa marka koncernu AGCO.
© AGCO Limited. 2018 | A-P-16697/0218 | Polski/0218



Odpowiedzialna gospodarka leśna



AGCO Sp. z o.o.
ul. Poznańska 5
62-021 Paczkowo
Tel +48 61 662 90 85/87
www.masseyferguson.pl